

Schindler Fahrtreppen International GmbH Wienerbergstrasse 21-25 A-1100 Vienna W11	MAZACÍ TABULKA Eskalátor/Pohyblivý chodník MTAA VTAA LTAA										Q 409930
											KA26257/Rev. 2
											PDT/LUDWIGJO

Polo- žka	Mazaná (é) části	9300AE 9300	9700AE	9500AE- 10/15	9500- 30/35	9500- 40/45	9500-55	Způsob mazání	Mazadlo	Množství	1.výměna oleje	Následující výměna oleje	Způsob kontroly
1A	Šnekový převod CG35-125	X		X				Olejevá lázeň	ESSO: Glycolube 460 KLÜBER: Klübersynth GH 6-460 MOBIL: Glygoyle HE 460 SHELL: Tivela S 460 TRIBOL: Tribol 800/460	přibližně 7 l	1500 h	20,000 h nejpozději 6,5 roku po poslední výměně	Olejevá tyčinka
	Šnekový převod CRW 160	X	X	X						Flender přibližně 12 l			
	Šnekový převod CRW 180 Jednoduchý pohon Dvojitý pohon ⁵	X	X							Emerson přibližně 15 l			
	Šnekový převod CRW 160	X		X		X		Olejevá lázeň	BP: Energol GR-XP460 ESSO: Spartan EP 460 KLÜBER: Klüberoil GEM 1-460N	Flender přibližně 12 l Emerson přibližně 15 l	600 h	10,000 h nejpozději 3 roky po poslední výměně	Olejevá tyčinka
1B	Hypoidní šroubový převod (vysocevýkonný) OMS ECS2-15	X	X	X	X	X	X	Olejevá lázeň	ESSO: Glycolube 220 KLÜBER: Klübersynth GH 6-220 MOBIL: Glygoyle HE 220 SHELL: Tivela Oil WB	přibližně 11 l	20,000 h nebo po 6,5 letech	20,000 h nejpozději 6,5 let po poslední výměně	Olejevá tyčinka
1C	Šnekový převod CUW 225		X			X		Olejevá lázeň	ESSO: Glycolube 220 KLÜBER: Klübersynth GH 6-220 MOBIL: Glygoyle HE 220 SHELL: Tivela Oil WB	přibližně 20 l	2000 h	12,000 h nejpozději 5 let po poslední výměně	Hladina oleje v okénku
	Šnekový převod CUW 250		X			X				přibližně 26 l			
	Šnekový převod CUW 280		X							přibližně 30 l			
	Šnekový převod CUW 315		X							přibližně 46 l			
1D	Šroubový šnekový převod CG26-135		X					Olejevá lázeň	TRIBOL: Tribol 800/220 ESSO: Glycolube 220 KLÜBER: Klübersynth GH 6-220 MOBIL: Glygoyle HE 220 SHELL: Tivela Oil WB	přibližně 23 l	2000 h	12,000 h nejpozději 5 let po poslední výměně	Olejevá tyčinka
	Šroubový šnekový převod SST180 (SOG180)		X					Olejevá lázeň	ARAL: Degol GS460 BP: Enersyn SG-XP460 KLÜBER: Klübersynth GH 6-460 MOBIL: Glygoyle HE 460 OPTIMOL: Optiflex A 460 SHELL: Tivela S 460	přibližně 19 l	2000 h	15,000 h nejpozději 5 let po poslední výměně	Olejevá tyčinka

Modif.	Rev. 0	Rev. 1	Rev. 2	Rev. 3	Rev. 4	Rev. 5	Rev. 6	Rev. 7	Rev. 8	Rev. 9	Prepared	2009-06-12	LUDWIGJO
KA-No.	26249	26253	26257								Reviewed	2009-06-12	LUDWIGJO
Date	2009-06-12	2009-09-18	2010-05-28								Released	2009-06-12	GARTNEMA
User	LUDWIGJO	LUDWIGJO	LUDWIGJO										

Copyright © 2010 INVENTIO AG All rights reserved.

INVENTIO AG, Seestrasse 55, CH-6052 Hergiswil, owns and retains all copyrights and other intellectual property rights in this manual. It shall only be used by SCHINDLER personnel or authorized SCHINDLER agents for purposes which are in the interest of SCHINDLER. Any reproduction, translation, copying or storing in data processing units in any form or by any means, without prior permission of INVENTIO AG is regarded as infringement and will be prosecuted.

Page	No Pg.	Lang.
1	9	EN

Schindler Fahrtreppen International GmbH Wienerbergstrasse 21-25 A-1100 Vienna W11	MAZACÍ TABULKA Eskalátor/Pohyblivý chodník MTAA VTAA LTAA										Q 409930
											KA26257/Rev. 2
											PDT/LUDWIGJO

Polo- žka	Mazaná (é) části		9300AE 9300	9700AE	9500AE- 10/15	9500- 30/35	9500- 40/45	9500-55	Způsob mazání	Mazadlo	Množství	1.výměna oleje	Následující výměna oleje	Způsob kontroly
1E	Pohon	Primární převod							Olejová lázeň	SHELL: Omala RL460	přibližně 12 l	200 h	5000 h nejpozději 1 rok po poslední výměně	Olejová tyčinka
		Přímý pohon		X							přibližně 15 l			Hladina oleje v okénku
		Upper bearing – worm shaft							Naplněno vazelínou	MOBIL: Mobilux EP2				Mazání dle rozvrhu údržby (1 krát měsíčně)
2	Hnací řetěz (y) Řetěz madla		X	X				X	Ručně	BP: Energol GR-XP220 ESSO: Spartan EP220				Mazání dle rozvrhu údržby (nejméně 4 krát ročně)
			X	X	X	X		X	Poloautomaticky (spádově)	KLÜBER: Klüberoil GEM 1-220N MOBIL: Mobilgear 600XP220 SHELL: Omala 220	0.25 l			Olejová nádržka s kartáči
			X	X	X	X	X		Automaticky (automatický mazací systém)	KLÜBER: Klüberoil GEM 1-46N ¹ ZEPF: Ultrafit-Synthex ¹	2.7 l 6.0 l			Olejová nádržka s čerpádlem
3	Řetězy stupňů Řetězy palet		X	X					Ručně	BP: Energol GR-XP220 ESSO: Spartan EP220				Mazání dle rozvrhu údržby (nejméně 4 krát ročně)
			X	X	X	X			Poloautomaticky (spádově)	KLÜBER: Klüberoil GEM 1-220N MOBIL: Mobilgear 600XP220 SHELL: Omala 220	0.5 l			Olejová nádržka s kartáči
			X	X	X	X	X		Automaticky (automatický mazací systém)	KLÜBER: Klüberoil GEM 1-46N ¹ ZEPF: Ultrafit-Synthex ¹	= viz položka 2			Olejová nádržka s čerpádlem
4	Brzda (pohyblivé díly)		X	X	X	X	X	X	Ručně	same as item 1 – worm gear CRW 160 and MOBIL: Oil DTE24 SHELL: Omala 460				Mazání dle rozvrhu údržby (1 krát měsíčně)
5	Zdířky stupně Zdířky palet ³		X	X			X		Ručně	BP: Energol LS3 ESSO: Beacon 3 KLÜBER: Klüberplex BEM 41- 132 ⁴ MOBIL: Mobilux EP2 SHELL: Alvania R3				Mazání dle rozvrhu údržby (nejméně 2 krát ročně)

Schindler Fahrtreppen International GmbH Wienerbergstrasse 21-25 A-1100 Vienna W11	MAZACÍ TABULKA Eskalátor/Pohyblivý chodník MTAA VTAA LTAA										Q 409930
											KA26257/Rev. 2
											PDT/LUDWIGJO

Položka	Mazaná (é) části	9300AE 9300	9700AE	9500AE- 10/15	9500- 30/35	9500- 40/45	9500-55	Způsob mazání	Mazadlo	Množství	1.výměna oleje	Následující výměna oleje	Způsob kontroly
6	Kluzné části na okopových panelech	X						Ručně	stejně jako položka 5				Mazání dle rozvrhu údržby (nejméně 1 krát ročně)
		X	X					Automaticky (mazací stupeň) (1 mazací stupeň) (2 mazací stupeň) (3 mazací stupeň) (4 mazací stupeň) (5 mazací stupeň) (6 mazací stupeň) (7 mazací stupeň) (8 mazací stupeň) (9 mazací stupeň) (10 mazací stupeň) (11 mazací stupeň)	SIMALUBE-SL14 SIMALUBE – SYNTLUB 2031 ²	0.25 l 0.25 l			Mazací automat
7	Bezúdržbové řetězy	X	X	X	X			Automaticky (bičnické zuby mazání)	SIMALUBE-SL14 SIMALUBE – SYNTLUB 2031 ² AQUALUB-K-100 ²	5 x 4 x 0.25 l			Mazací automat Olejová nádržka s kartáči

OZNAČENÍ	
X	STANDARD
X	VOLITELNÉ
	NEPOUŽITO

TYP OLEJE	
	Minerální olej
	Syntetický olej



Pozor: Venkovní instalace a okolní teplota !

- ¹ Pro automatické mazání, zakryté nebo nezakryté venkovní instalace a teplotu < 10 °C!



- ² Biologicky odbouratelný dle Evropské normy: CEC-L-33-A-93 > 85%!
Není nebezpečné vůči vodě
- ³ Pouze pro S 9500-40/45
- ⁴ Polo syntetická vazelína
- ⁵ Použitelné pro druhý a dvojitý pohon



Pozor ! Syntetický olej !

- Pro red.převodovky použít jen je-li specifikováno
 - Na štítku uvedeno "Synthetic oil"!
- Pozor na míchání s minerálními oleji a jinými syntetickými oleji!



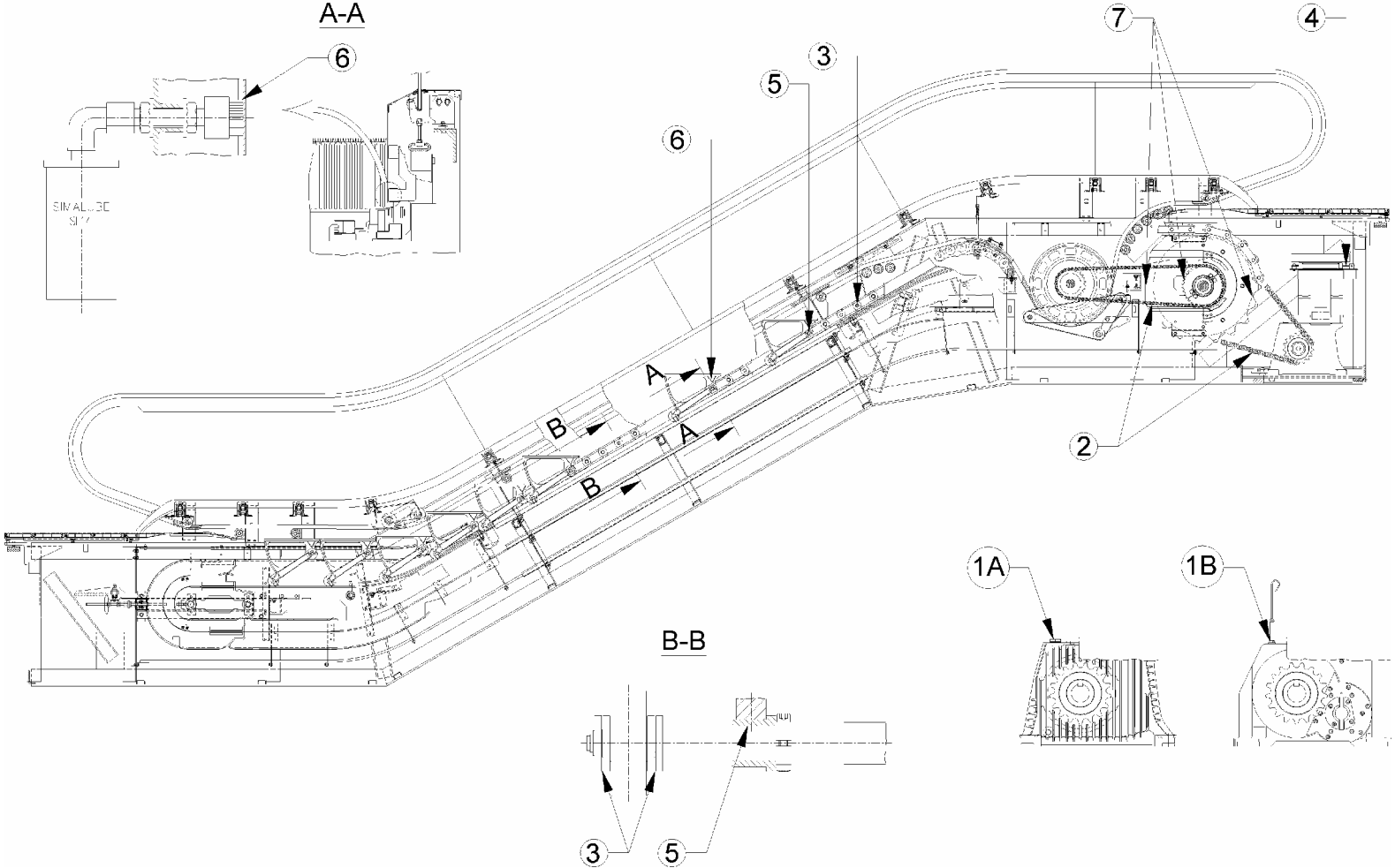
Pozor: Bezpečnostní tabulka !

- Pozor na specifikace pro mazání (oleje, tuky apod.) !

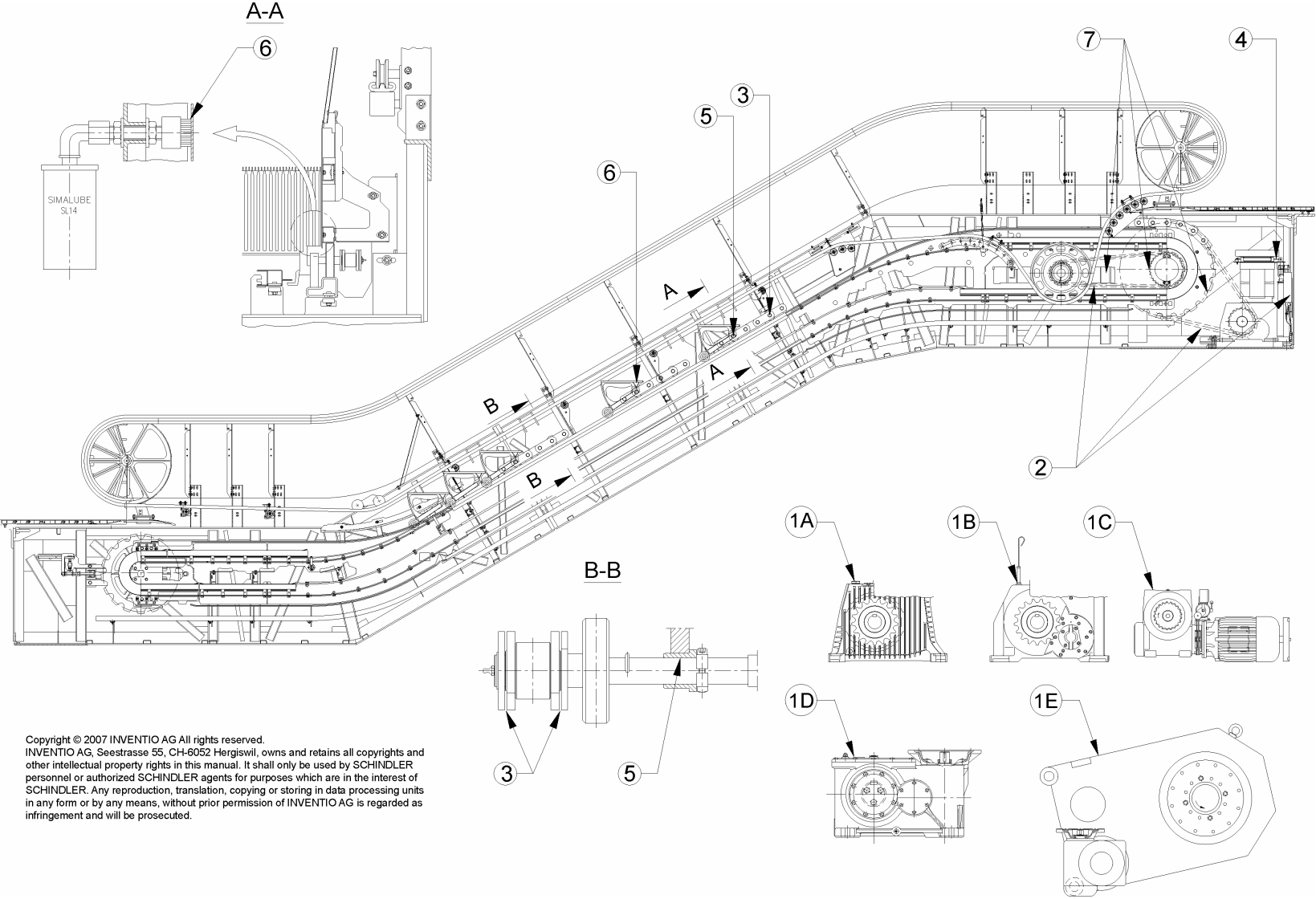


Společné s rozvrhem údržby: MTGXD

Copyright © 2007 INVENTIO AG All rights reserved.
 INVENTIO AG, Seestrasse 55, CH-6052 Hergiswil, owns and retains all copyrights and other intellectual property rights in this manual. It shall only be used by SCHINDLER personnel or authorized SCHINDLER agents for purposes which are in the interest of SCHINDLER. Any reproduction, translation, copying or storing in data processing units in any form or by any means, without prior permission of INVENTIO AG is regarded as infringement and will be prosecuted.



Schindler Fahrtreppen International GmbH Wienerbergstrasse 21-25 A-1100 Vienna W11	MAZACÍ TABULKA Eskalátor/Pohyblivý chodník MTAA VTAA LTAA		Q 409930
			KA26257/Rev. 2
			PDT/LUDWIGJO



Copyright © 2007 INVENTIO AG All rights reserved.
INVENTIO AG, Seestrasse 55, CH-6052 Hergiswil, owns and retains all copyrights and other intellectual property rights in this manual. It shall only be used by SCHINDLER personnel or authorized SCHINDLER agents for purposes which are in the interest of SCHINDLER. Any reproduction, translation, copying or storing in data processing units in any form or by any means, without prior permission of INVENTIO AG is regarded as infringement and will be prosecuted.